

SB3811 & SB3658 NÁVOD K POUŽITÍ (CZ)



1. Funkce

- LED Displej
- Funkce času: zobrazuje hodiny, minuty, možnost zobrazení ve 12/24hodinovém formátu.
- Funkce data: zobrazuje, den, měsíc a rok (od 2000 do 2099).
- Funkce budíku: každý den / všední dny; funkce odložení buzení.
- Funkce teploty: možnost zobrazení teploty ve °F/°C, výběr tlačítkem MODE. Normální rozpětí měření teploty je: -10 °C~50 °C.
- Výběr režimu: mačkejte tlačítko MODE pro výběr režimu.
- Podsvícení: můžete stisknout tlačítko SNOOZE pro nastavení jasu obrazovky.
- Funkce nízkého podsvícení: mezi 18:00-7:00 je podsvícení displeje automaticky nízké.
- Typické pracovní napětí externího napájecího zdroje je 5V/DC. Baterie – 4,5 V (3krát AAA).
- Tlačítka vydávají zvuk.

2. LED Displej



3. Tlačítka: 5 tlačítek



4. Detailní instrukce

A. Režim zobrazení času:

- Po připojení napájení se LED obrazovka na 2 s plně rozsvítí, poté hodiny vydají zvuk „Bi“ pro přechod do normálního časového režimu a výchozí hodnota je 0:00 ve 24hodinovém systému.
- V normálním časovém režimu stiskněte tlačítko MODE pro vstup do odpovídajících funkcí následovně:
- T režim času – režim data – režim teploty – noční režim zapnutý / vypnutý (výchozí nastavení je vypnutý)
- V normálním časovém režimu stiskněte tlačítko MODE na 2 sekundy pro vstup do časového režimu a mačkejte tlačítko NAHORU/DOLŮ pro nastavení času v níže uvedeném pořadí. Stiskněte a podržte pro rychlé zvýšení/snížení.

- 12/24 formát zobrazení času – hodiny – minuty – ukončit
- Pokud zvolíte 12hodinový formát zobrazení času, rozsvítí se značka PM.
- Pokud v režimu nastavení 15 sekund nezmáčknete žádné tlačítko, nastavování se ukončí a budou zanechány původní hodnoty.

B. Režim data:

- V normálním časovém režimu stiskněte tlačítko MODE pro vstup do režimu data, zobrazí se 1. leden 2010.
- V režimu data dlouhým stisknutím tlačítka MODE na 2 sekundy nastavte datum a stisknutím tlačítka NAHORU/DOLŮ nastavte čas v níže uvedeném pořadí. Stiskněte a podržte pro rychlé zvýšení/snížení.
- Rok – Měsíc – Datum —Ukončit
- Pokud v režimu nastavení 10 sekund nezmáčknete žádné tlačítko, nastavování se ukončí a hodiny začnou ukazovat aktuální čas.

C. Režim budíku:

- Zmáčknete tlačítko ALARM v jakémkoliv režimu pro zobrazení režimu budíku, jako čas buzení se zobrazí 06:00 ráno.
- V libovolném režimu stiskněte klávesu ALARM na 3 sekundy pro nastavení budíku a stiskněte klávesu NAHORU/DOLŮ pro nastavení času následovně.
- Hodina -- minuty – odložení buzení – výběr budíku(1-7/1-6/1-5)--Ukončit
- Interval odložení buzení je 01-60 minut. Výchozí nastavení je 5 minut; výchozí budík je 1-7 denní budík.
- Pokud v režimu nastavení 15 sekund nezmáčknete žádné tlačítko, nastavování se ukončí a budou zanechány původní hodnoty.
- Když budík zvoní, ozve se zvuk „didididi“, který zrychluje. Zároveň bliká symbol budíku. Zmáčknutím jakéhokoliv tlačítka můžete budík vypnout. Pokud žádné tlačítko nezmáčknete, budík po minutě přestane zvonit, ale symbol budíku nezmizí.
- Když budík zazvoní, stiskněte tlačítko SNOOZE pro zastavení zvonění a zapněte odložení, symbol budíku bude blikat; stisknutím jiných tlačítek (kromě tlačítka SNOOZE) můžete zastavit zvonění kompletně (bez odložení).
- Během intervalu odložení buzení stiskněte jakékoliv jiná tlačítka pro vypnutí opakovaného buzení; stisknutí tlačítka SNOOZE neovlivní odložení.
- Když budík přestane zvonit, zobrazí se stav budíku a po 10 sekundách se hodiny vrátí do režimu zobrazení času.
- V režimu nastavení budíku budík přestane zvonit.

D. Režim zobrazení teploty:

- Po připojení napájení hodiny automaticky zjistí teplotu, stiskněte tlačítko MODE pro vstup do režimu teploty. Mačkejte tlačítko DOLŮ pro výběr mezi C/ F. Normální rozsah měření je -10°C~50°C (14°F~122°F).
- V režimu teploty stiskněte a podržte tlačítko MODE, dokud se neozve pípnutí Postupně se bude zobrazovat čas, datum a teplota, čas se zobrazí na 10 sekund a datum a teplota se zobrazí na 3 sekundy. Poté znovu stiskněte a podržte tlačítko MODE, dokud se neozve pípnutí a neaktivuje se režim zobrazení času.

E. Úsporný režim

- Když jsou hodiny připojeny 5V zdrojem, podsvícení bude svítit pořád.
- V režimu zobrazení času (ne v režimu nastavování a odložení buzení), když jsou hodiny připojeny 4,5V zdrojem, se automaticky vypne podsvícení, pokud po dobu 15 sekund nezmáčknete žádné tlačítko a hodiny přejdou do úsporného režimu. Hodiny však udrží hodnotu času a teploty.
- Když jsou hodiny v úsporném režimu, stisknutím libovolné klávesy se rozsvítí obrazovka.
- Pokud jsou hodiny v úsporném režimu, a začne zvonit budík, automaticky se rozsvítí LED obrazovka.

- Pokud rozsvítíte displej, když jsou hodiny v úsporném režimu a jsou nastaveny na normální režim, zobrazí se normální čas.

F. Noční režim:

- V normálním režimu času/data/teploty nastavte jas stisknutím tlačítka SNOOZE, Vysoký – střední – nízký – vypnutý. Výchozí nastavení je vysoký jas.
- V režimu zobrazení času stiskněte 3x tlačítko MODE pro vstup do nastavení nočního režimu, stiskněte UP nebo DOWN pro zapnutí (ON) nebo vypnutí (OFF) nočního režimu. Výchozí nastavení je vypnuto (OFF).
- Když je zapnutý noční režim, během 18:00-5:59 je jas obrazovky automaticky nízký.
- Když je noční režim zapnutý, stiskněte a podržte tlačítko MODE po dobu asi 2 s pro vstup do nastavení času nočního režimu. Pořadí nastavování: hodina začátku → minuty začátku → hodina konce → minuty konce.
- V nočním režimu stisknutím libovolné klávesy rozsvítíte LED obrazovku na 15 sekund.



Na trh dodává:

Jasněna Vláhová, s.r.o.

Přibyslav 77, 549 01 Nové Město nad Metují, CZ

www.vlahova.cz

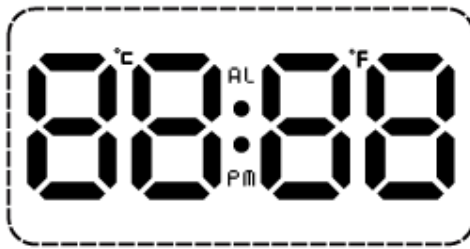
SB3811 & SB3658 NÁVOD NA POUŽITIE (SK)



1. Funkcie

- LED Displej
- Funkcia času: zobrazuje hodiny, minúty, možnosť zobrazenia v 12/24hodinovom formáte.
- Funkcia dátumu: zobrazuje, deň, mesiac a rok (od 2000 do 2099).
- Funkcia budíka: každý deň / pracovné dni; funkcia odloženia budenia.
- Funkcia teploty: možnosť zobrazenia teploty v °F/°C, výber tlačítkom MODE. Normálne rozpätie merania teploty je: -10 °C~50 °C.
- Výber režimu: stláčajte tlačítko MODE pre výber režimu.
- Podsvietenie: môžete stlačiť tlačítko SNOOZE pre nastavenie jasu obrazovky.
- Funkcia nízkeho podsvietenia: medzi 18:00-7:00 je podsvietenie displeja automaticky nízke.
- Typické pracovné napätie externého napájacieho zdroja je 5V/DC. Batérie – 4,5 V (3krát AAA).
- Tlačítka vydávajú zvuk.

2. LED Displej



3. Tlačítka: 5 tlačítok



4. Detailné inštrukcie

A. Režim zobrazenia času:

- Po pripojení napájania sa LED obrazovka na 2 sekúndy plne rozsvieti, potom hodiny vydajú zvuk „Bi“ pre prechod do normálneho časového režimu a východzia hodnota je 0:00 v 24hodinovom režime.
- V normálnom časovom režime stlačte tlačítko MODE pre vstup do zodpovedajúcich funkcií nasledovne:
- T režim času – režim dátumu – režim teploty – nočný režim zapnutý / vypnutý (východzie nastavenie je vypnutý)
- V normálnom časovom režime stlačte tlačítko MODE na 2 sekúndy pre vstup do časového režimu a stláčajte tlačítko HORE/DOLE pre nastavenie času v nižšie uvedenom poradí. Stlačte a podržte pre rýchle zvýšenie/zníženie nastavovanej hodnoty.
- 12/24 formát zobrazenia času – hodiny – minúty – ukončiť
- Ak zvolíte 12hodinový formát zobrazenia času, rozsvieti sa značka PM.
- Ak v režime nastavovania 15 sekúnd nestlačíte žiadne tlačítko, nastavovanie sa ukončí a budú zanechané pôvodné hodnoty.

B. Režim dátumu:

- V normálnom časovom režime stlačte tlačítko MODE pre vstup do režimu dátumu, zobrazí sa 1. január 2010.
- V režime dátumu dlhým stlačením tlačítka MODE na 2 sekúndy nastavte dátum a stláčaním tlačítka HORE/DOLE nastavte čas v nižšie uvedenom poradí. Stlačte a podržte pre rýchle zvýšenie/zníženie.
- Rok – Mesiac – Dátum – Ukončiť
- Ak v režime nastavenia 10 sekúnd nestlačíte žiadne tlačítko, nastavovanie sa ukončí a hodiny začnú ukazovať aktuálny čas.

C. Režim budíka:

- Stlačte tlačítko ALARM v akomkoľvek režime pre zobrazenie režimu budíka, ako čas budenia sa zobrazí 06:00 ráno.
- V ľubovoľnom režime stlačte tlačítko ALARM na 3 sekúndy pre nastavenie budíka a stlačte tlačítko HORE/DOLE pre nastavenie času nasledovne.
- Hodina -- minúty – odloženie budenia – výber budíka(1-7/1-6/1-5)--Ukončiť
- Interval odloženia budenia je 01-60 minút. Východzie nastavenie je 5 minút; budík je 1-7 denný budík.
- Ak v režime nastavovania 15 sekúnd nestlačíte žiadne tlačítko, nastavovanie sa ukončí a budú zanechané pôvodné hodnoty.
- Keď budík zvoní, ozve sa zvuk „didididi“, ktorý zrýchluje. Zároveň bliká symbol budíka. Stlačením

akéhokoľvek tlačítka môžete budík vypnúť. Ak žiadne tlačítka nestlačíte, budík po minúte prestane zvonieť, ale symbol budíka nezmizne.

- Keď budík zazvoní, stlačte tlačítka SNOOZE pre zastavenie zvonenia a zapnete odloženie, symbol budíka bude blikať; stlačením iných tlačítok (okrem tlačítka SNOOZE) môžete zastaviť zvonenie úplne (bez odloženia).
- Počas intervalu odloženia budenia stlačte akéhokoľvek iné tlačítka pre vypnutie opakovaného budenia; stlačenie tlačítka SNOOZE neovplyvní odloženie.
- Keď budík prestane zvonieť, zobrazí sa stav budíka a po 10 sekundách sa hodiny vrátia do režimu zobrazenia času.
- V režime nastavenia budíka budík prestane zvonieť.

D. Režim zobrazenia teploty:

- Po pripojení napájania hodiny automaticky zistí teplotu, stisknete tlačítka MODE pro vstup do režimu teploty. Mačkejte tlačítka DOLŮ pro výběr mezi C/ F. Normální rozsah měření je -10°C~50°C (14°F~122°F).
- V režime teploty stlačte a podržte tlačítka MODE, kým sa neozve pípnutie. Postupne sa bude zobrazovať čas, dátum a teplota, čas sa zobrazí na 10 sekúnd a dátum a teplota sa zobrazí na 3 sekúndy. Potom znovu stlačte a podržte tlačítka MODE, kým sa neozve pípnutie a neaktivuje sa režim zobrazenia času.

E. Úsporný režim

- Keď sú hodiny pripojené 5V zdrojom, podsvietenie bude svietiť stále.
- V režime zobrazenia času (nie v režime nastavovania a odloženia budenia), keď sú hodiny pripojené 4,5V zdrojom, sa automaticky vypne podsvietenie, ak po dobu 15 sekúnd nestlačíte žiadne tlačítka a hodiny prejdú do úsporného režimu. Hodiny však udržia hodnotu času a teploty.
- Keď sú hodiny v úspornom režime, stlačte ľubovoľné tlačítka a rozsvieti sa obrazovka.
- Ak sú hodiny v úspornom režime, a začne zvonieť budík, automaticky sa rozsvieti LED obrazovka.
- Ak rozsvietite displej, keď sú hodiny v úspornom režime a sú nastavené na normálny režim, zobrazí sa normálny čas.

F. Nočný režim:

- V normálnom režime času/dátumu/teploty nastavte jas stlačením tlačítka SNOOZE, Vysoký – stredný – nízky – vypnutý. Východzie nastavenie je vysoký jas.
- V režime zobrazenia času stlačte 3x tlačítka MODE pre vstup do nastavenia nočného režimu, stlačte HORE alebo DOLE pre zapnutie (ON) alebo vypnutie (OFF) nočného režimu. Východzie nastavenie je vypnutý (OFF).
- Keď je zapnutý nočný režim, počas 18:00-5:59 je jas obrazovky automaticky nízky.
- Keď je nočný režim zapnutý, stlačte a podržte tlačítka MODE po dobu asi 2 sekúnd pre vstup do nastavenia času nočného režimu. Poradie nastavovania: hodina začiatku → minúty začiatku → hodina konca → minúty konca.
- V nočnom režime stlačením ľubovoľného tlačítka rozsvietite LED obrazovku na 15 sekúnd.



Na trh dodáva:

Veľkoobchod Vláhová Jasněna, s.r.o.

Ivanovce 194, 913 05 Ivanovce, SK

www.vlahova.cz

SB3811 & SB3658 Instrukcja (PL)



1. Funkcje

- Wyświetlacz LED
- Funkcja czasu: wyświetla godziny, minuty, możliwość wyświetlania w formacie 12/24-godzinnym.
- Funkcja daty: wyświetla dzień, miesiąc i rok (od 2000 do 2099).
- Funkcja budzika: codziennie / w dni powszednie; Funkcja drzemki.
- Funkcja temperatury: możliwość wyświetlania temperatury w °F/°C, wybór przyciskiem MODE. Normalny zakres pomiaru temperatury wynosi: -10 °C ~ 50 °C.
- Wybór trybu: naciśnij przycisk MODE, aby wybrać tryb.
- Podświetlenie: możesz nacisnąć przycisk SNOOZE, aby dostosować jasność ekranu.
- Funkcja niskiego podświetlenia: między 18:00-7:00 podświetlenie wyświetlacza jest automatycznie niskie.
- Typowe napięcie robocze zasilacza zewnętrznego wynosi 5V/DC. Bateria – 4,5 V (3 razy AAA).
- Przyciski wydają dźwięk.

2. Wyświetlacz LED



3. Przyciski: 5 przycisków



4. Szczegółowe instrukcje

A. Tryb wyświetlania czasu:

- Po podłączeniu zasilania ekran LED w pełni zapala się przez 2 s, a następnie zegar wyda dźwięk "Bi", aby przejść do normalnego trybu czasu, a wartość domyślna to 0:00 w systemie 24-godzinnym.
- W trybie czasu normalnego naciśnij przycisk MODE, aby wprowadzić odpowiednie funkcje w następujący sposób:
- Tryb czasowy T – tryb daty – tryb temperatury – tryb nocny włączony/wyłączony (domyślnie wyłączony)

- W trybie czasu normalnego naciśnij przycisk MODE przez 2 sekundy, aby przejść do trybu czasu, a następnie naciśnij przycisk W GÓRĘ / W DÓŁ, aby ustawić czas w poniższej kolejności. Naciśnij i przytrzymaj, aby szybko zwiększyć/zmniejszyć.
- Format wyświetlania czasu 12/24 – Zegar – Minuty – Zakończ
- Jeśli wybierzesz format wyświetlania czasu 12-godzinnego, zaświeci się znak PM.
- Jeśli przez 15 sekund nie naciśniesz żadnego przycisku w trybie ustawień, konfiguracja zostanie zatrzymana i oryginalne wartości pozostaną niezmienione.

B. Tryb daty:

- W normalnym trybie czasu naciśnij przycisk MODE, aby przejść do trybu daty, wyświetli się 1 stycznia 2010 r.
- W trybie daty naciśnij i przytrzymaj przycisk MODE przez 2 sekundy, aby ustawić datę, a następnie naciśnij GÓRĘ/DÓŁ, aby ustawić czas w poniższej kolejności. Naciśnij i przytrzymaj, aby szybko zwiększyć/zmniejszyć.
- Rok – Miesiąc – Data – Koniec
- Jeśli nie naciśniesz żadnego przycisku w 10-sekundowym trybie ustawień, konfiguracja zakończy się, a zegar zacznie pokazywać bieżącą godzinę.

C. Tryb alarmu:

- Naciśnij przycisk ALARM w dowolnym trybie, aby wyświetlić tryb alarmu, czas budzenia będzie 06:00 rano.
- W dowolnym trybie naciśnij ALARM przez 3 sekundy, aby ustawić alarm, a następnie naciśnij W GÓRĘ/W DÓŁ, aby ustawić czas w następujący sposób.
- Godzina -- minuty - drzemka - wybór alarmu (1-7/1-6/1-5)--Koniec
- Odstęp czasu odroczenia alarmu wynosi 01-60 minut. Ustawienie domyślne to 5 minut; Domyślnym budzikiem jest budzik 1-7 dniowy.
- Jeśli przez 15 sekund nie naciśniesz żadnego przycisku w trybie ustawień, konfiguracja zostanie zatrzymana i oryginalne wartości pozostaną niezmienione.
- Kiedy dzwoni alarm, słychać dźwięk "dididi", który przyspiesza. W tym samym czasie symbol alarmu. Naciśnij dowolny przycisk, aby wyłączyć alarm. Jeśli nie naciśniesz przycisku, alarm przestanie dzwonić po minucie, ale symbol alarmu nie zniknie.
- Gdy zadzwoni alarm, naciśnij przycisk SNOOZE, aby zatrzymać dzwonienie, i włącz drzemkę, symbol alarmu zacznie migać; naciskając inne przyciski (z wyjątkiem przycisku SNOOZE), możesz całkowicie zatrzymać dzwonienie (bez drzemki).
- Podczas przerwy drzemki naciśnij dowolne inne przyciski, aby wyłączyć powtarzający się alarm; naciśnięcie przycisku SNOOZE nie wpływa na drzemkę.
- Gdy alarm przestanie dzwonić, wyświetlany jest stan alarmu, a po 10 sekundach zegar powraca do trybu czasu.
- W trybie ustawień alarmu alarm przestaje dzwonić.

D. Tryb wyświetlania temperatury:

- Po podłączeniu zasilania zegar automatycznie wykryje temperaturę, naciśnij przycisk MODE, aby przejść do trybu temperatury. Naciśnij przycisk DOWN, aby wybrać pomiędzy C/F. Normalny zakres pomiarowy wynosi -10°C~50°C (14°F~122°F).
- W trybie temperatury naciśnij i przytrzymaj przycisk MODE, aż usłyszysz sygnał dźwiękowy. Godzina, data i temperatura są wyświetlane sekwencyjnie, czas jest wyświetlany przez 10 sekund, a data i temperatura są wyświetlane przez 3 sekundy. Następnie naciśnij i przytrzymaj ponownie przycisk MODE, aż rozlegnie się sygnał dźwiękowy i włączy się tryb wyświetlania czasu.

E. Tryb oszczędzania energii

- Gdy zegar jest podłączony przez źródło 5V, podświetlenie będzie zawsze włączone.
- W trybie wyświetlania czasu (nie w trybie wybudzania / drzemki), gdy zegar jest podłączony do źródła 4,5 V, podświetlenie wyłącza się automatycznie, jeśli nie naciśniesz żadnego przycisku przez 15 sekund, a zegar przejdzie w tryb oszczędzania energii. Jednak zegar

zachowa wartość czasu i temperatury.

- Gdy zegar jest w trybie oszczędzania energii, naciśnięcie dowolnego podświetli ekran.
- Jeśli zegar jest w trybie oszczędzania energii, a alarm zacznie dzwonić, ekran LED zaświeci się automatycznie.
- Jeśli podświetlisz wyświetlacz, gdy zegar jest w trybie oszczędzania energii i jest ustawiony na tryb normalny, wyświetlany jest normalny czas.

F. Tryb nocny:

- W normalnym trybie czasu/daty/temperatury naciśnij przycisk SNOOZE, aby dostosować jasność, Wysoka – Średnia – Niska – Wyłączona. Domyślnym ustawieniem jest wysoka jasność.
- W trybie wyświetlania czasu naciśnij przycisk MODE 3 razy, aby przejść do ustawienia trybu nocnego, naciśnij przycisk UP lub DOWN, aby włączyć lub wyłączyć tryb nocny. Ustawienie domyślne to WYŁ.
- Gdy tryb nocny jest włączony, w godzinach 18:00–5:59 jasność ekranu jest automatycznie niska.
- Gdy tryb nocny jest włączony, naciśnij i przytrzymaj przycisk MODE przez około 2 sekundy, aby przejść do ustawienia czasu trybu nocnego. Ustawianie kolejności: godzina rozpoczęcia → minuta rozpoczęcia → godzina zakończenia → minuta zakończenia.
- W trybie nocnym naciśnij dowolny, aby podświetlić ekran LED na 15 sekund.



Dostawca:

Jasněna Vláhová, s.r.o.

Přibyslav 77, 549 01 Nové Město nad Metují, CZ

www.vlahova.cz

SB3811 & SB3658 MANUAL (EN)



1. Functions

- 4-bit LED display
- Time function: it displays hour ,minute and it can change in 12/24 hour system.
- Date function: it displays day, month and year (from 2000 to 2099).
- Alarm function: you can set daily /workday alarm and snooze time.
- Temperature function: It can display the F/ C, and you can choose F/ C by the MODE key . The normal measurement range is -10 C~50 C
- Mode selection function: Please press the MODE key to change modes
- Brightness control function: You can press SNOOZE key to adjust three way screen brightness without snooze mode.

- Low light function: when 18:00-7:00, the screen is in low light automatically.
- The external power supply 5V/DC is the typical working voltage, and the battery power supply is 4.5V (3*AAA).
- The keys with sound.

2. Led full screen display



3. Key: 5 keys



4. Detailed instructions

A. Normal time mode:

- After connecting the power, the LED screen will full display for 2s, then it makes a sound “Bi” to enter the normal time mode and displays 0:00 (the default is 24 hour system).
- In the normal time mode, press MODE key to enter the corresponding functions as follows:
- Time mode-Date mode-Temperature-ON/OFF at night(the default is OFF)
- In the normal time mode, long press MODE key for 2s to enter the time mode, and press UP/DOWN key to set time as follows. Press and hold to quickly increase/decrease.
- 12/24 hour system-Hour-Minute-Escape
- If you change to 12 hour system, the sign PM will light.
- In the setting mode, it will escape the setting mode without any key for 15s and keep the time you set before.

B. Date mode:

In the normal time mode, press MODE key to enter date mode, the date displays 1st, January, 2010.

- In the date mode, long press MODE key for 2s to set date, and press UP/DOWN key to set time as follows. Press and hold to quickly increase/decrease.

Year-- Month-- Date—Escape

- In the setting mode, it will escape the setting mode without any key after 10 seconds, and then enter the time mode.

C. Alarm mode:

- In any mode, press ALARM key to turn on/off alarm. The default alarm time is 6:00 in 24-hour system.
- In any mode, long press ALARM key for 3s to set alarm, and press UP/DOWN key to set time as follows. Press and hold to quickly increase/decrease.
- Hour-- Minute-- Snooze time --Choose the workday alarm (1-7/1-6/1-5)—Escape
- The snooze time range is: 01-60 minutes, 5 minutes by default. Workday alarm 1-7 by default.
- In the setting mode, it will escape the setting mode without any key for 15s and then return to the time mode.
- When the alarm rings, it will return to the alarm mode and make a sound “DiDiDi”, at the same time the sign will flash, after 1 minute it will stop or press any key can stop it, but the sign won't disappear.

- When the alarm rings, press SNOOZE key to pause ringing and start snooze once, the sign will flash. Press any key can stop ringing and snooze.
- In the snooze state, press any key (except SNOOZE key) can turn off snooze.
- It will display the alarm time when the alarm stops, and return to the time mode after 10s.
- In the alarm setting mode, it will stop ringing.

D. Temperature mode

- After connecting the power, the clock will automatically detect the temperature, press the MODE key to enter the temperature mode, press the DOWN key to choose C/ F. The normal measurement range is -10 C~50 C(14 F~122 F).
- In the temperature mode, long press the MODE key until sound “Bi” , the LED screen will display the time, date and temperature in turn. The time is for 10s, the date and temperature are for 3s in turn. Then long press the MODE key until sound “Bi” again to display the normal time.

E. Power saving mode

- The screen will light all the time when connects 5V power.
- In the time mode (not in setting and snooze state), when the clock connects 4.5V, the LED screen will turn off without any key for 15s and enter the power saving mode. But it can hold the normal time and temperature and keep the time you set before.
- When the clock is in the power saving mode, press any key can start screen.
- If the clock is in the power saving mode, when alarm rings, it will turn on LED screen automatically.
- In the normal display mode with power saving, lighten the screen it will display the normal time.
- In the changing display mode with power saving, lighten the screen it will display the normal time.

F. Night mode

- In the time/date/temperature mode, press the SNOOZE key to set brightness, High –2/3--1/3--Off, the default is high light.
- In the time mode, press the MODE key thrice to enter the night mode, then press the UP/DOWN key to turn on/ off the night mode (the default is turn off).
- If the clock is in the night mode, the screen is in low light automatically when 18:00-5:59.
- When the night mode turns on, long press the MODE key for 2s to set time, the order is: start hour—start minute—stop hour—stop minute.
- In the power saving mode, press any key to lighten LED screen for 15s.



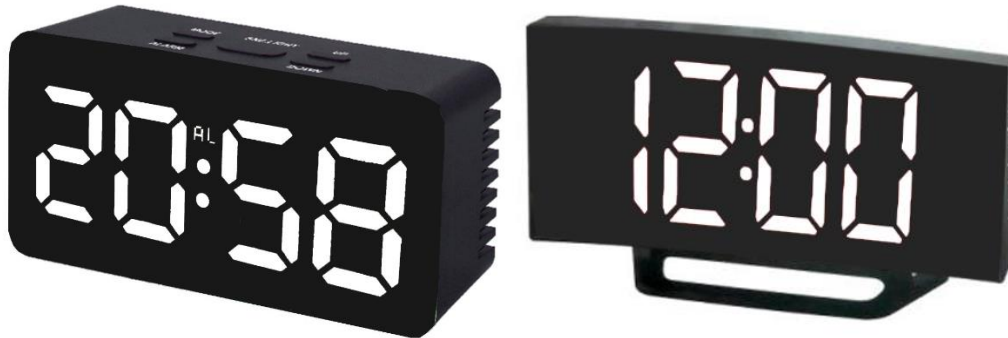
Supplier:

Jasněna Vláhová, s.r.o.

Přibyslav 77, 549 01 Nové Město nad Metují, CZ

www.vlahova.cz

SB3811 & SB3658 GEBRAUCHSANWEISUNG (DE)



1. Funktionen

- LED-Anzeige
- Zeitfunktion: zeigt Stunden, Minuten und die Möglichkeit der Anzeige im 12/24-Stunden-Format an.
- Datumsfunktion: zeigt Tag, Monat und Jahr (von 2000 bis 2099) an.
- Weckerfunktion: täglich / werktags; Schlummerfunktion.
- Temperaturfunktion: Möglichkeit, die Temperatur in °F/°C anzuzeigen, Auswahl mit der MODE-Taste. Der normale Temperaturmessbereich beträgt: -10 °C ~ 50 °C.
- Modusauswahl: Drücken Sie die MODE-Taste, um einen Modus auszuwählen.
- Hintergrundbeleuchtung: Sie können die SNOOZE-Taste drücken, um die Bildschirmhelligkeit anzupassen.
- Low-Backlight-Funktion: Zwischen 18:00 und 7:00 Uhr ist die Hintergrundbeleuchtung des Displays automatisch schwach.
- Die typische Betriebsspannung eines externen Netzteils beträgt 5V/DC. Batterie – 4,5 V (3 mal AAA).
- Die Tasten geben einen Ton von sich.

2. LED-Display



3. Tasten: 5 Tasten



4. Detaillierte Anleitung

A. Zeitanzeige-Modus:

- Nach dem Anschließen der Stromversorgung leuchtet der LED-Bildschirm 2 Sekunden lang vollständig auf, dann gibt die Uhr einen "Bi"-Ton aus, um in den normalen Zeitmodus zu wechseln, und der Standardwert ist 0:00 im 24-Stunden-System.
- Drücken Sie im normalen Zeitmodus die MODE-Taste, um die entsprechenden Funktionen wie folgt einzugeben:
- T-Zeitmodus – Datumsmodus – Temperaturmodus – Nachtmodus ein/aus (Standard ist aus)

- Drücken Sie im normalen Zeitmodus die MODE-Taste 2 Sekunden lang, um in den Zeitmodus zu gelangen, und drücken Sie die UP/DOWN-Taste, um die Zeit in der folgenden Reihenfolge einzustellen. Halten Sie die Taste gedrückt, um schnell zu erhöhen/verringern.
- 12/24 Zeitanzeigeformat – Uhr – Minuten – Beenden
- Wenn Sie das 12-Stunden-Zeitanzeigeformat wählen, leuchtet das PM-Zeichen auf.
- Wenn Sie im Einstellmodus 15 Sekunden lang keine Taste drücken, stoppt das Setup und die ursprünglichen Werte bleiben erhalten.

B. Datumsmodus:

- Drücken Sie im normalen Zeitmodus die MODE-Taste, um in den Datumsmodus zu gelangen, der den 1. Januar 2010 anzeigt.
- Halten Sie im Datumsmodus die MODE-Taste 2 Sekunden lang gedrückt, um das Datum einzustellen, und drücken Sie UP/DOWN, um die Uhrzeit in der folgenden Reihenfolge einzustellen. Halten Sie die Taste gedrückt, um schnell zu erhöhen/verringern.
- Jahr – Monat – Datum – Ende
- Wenn Sie im 10-Sekunden-Einstellmodus keine Taste drücken, endet das Setup und die Uhr beginnt, die aktuelle Uhrzeit anzuzeigen.

C. Alarm-Modus:

- Drücken Sie die ALARM-Taste in einem beliebigen Modus, um den Alarmmodus anzuzeigen, die Weckzeit ist 06:00 Uhr morgens.
- Drücken Sie in einem beliebigen Modus die ALARM-Taste 3 Sekunden lang, um den Alarm einzustellen, und drücken Sie die UP/DOWN-Taste, um die Zeit wie folgt einzustellen.
- Stunde -- Minuten - Schlummern - Alarmauswahl (1-7/1-6/1-5)--Ende
- Das Intervall der Verschiebung des Alarms beträgt 01-60 Minuten. Die Standardeinstellung ist 5 Minuten. Der Standardwecker ist ein 1-7-Tage-Wecker.
- Wenn Sie im Einstellmodus 15 Sekunden lang keine Taste drücken, stoppt das Setup und die ursprünglichen Werte bleiben erhalten.
- Wenn der Wecker klingelt, ertönt ein "dididi", das sich beschleunigt. Gleichzeitig blinkt das Alarmsymbol. Drücken Sie eine beliebige Taste, um den Alarm auszuschalten. Wenn Sie keine Taste drücken, hört der Wecker nach einer Minute auf zu klingeln, aber das Alarmsymbol verschwindet nicht.
- Wenn der Wecker klingelt, drücken Sie die SNOOZE-Taste, um das Klingeln zu stoppen, und schalten Sie die Schlummerfunktion ein, das Alarmsymbol blinkt. Durch Drücken anderer Tasten (außer der SNOOZE-Taste) können Sie das Klingeln vollständig stoppen (ohne Schlummern).
- Drücken Sie während des Schlummerintervalls eine beliebige andere Taste, um den wiederholten Alarm auszuschalten. Das Drücken der SNOOZE-Taste wirkt sich nicht auf die Schlummerfunktion aus.
- Wenn der Wecker aufhört zu klingeln, wird der Alarmstatus angezeigt und nach 10 Sekunden kehrt die Uhr in den Zeitmodus zurück.
- Im Alarmeinstellungsmodus hört der Alarm auf zu klingeln.

D. Temperaturanzeige-Modus:

- Nach dem Anschließen der Stromversorgung erkennt die Uhr automatisch die Temperatur, drücken Sie die MODE-Taste, um in den Temperaturmodus zu gelangen. Drücken Sie die DOWN-Taste, um zwischen C/F zu wählen. Der normale Messbereich beträgt -10 °C ~ 50 °C (14 °F ~ 122 °F).
- Halten Sie im Temperaturmodus die MODE-Taste gedrückt, bis Sie einen Piepton hören. Uhrzeit, Datum und Temperatur werden nacheinander angezeigt, die Uhrzeit wird 10 Sekunden lang angezeigt und Datum und Temperatur werden 3 Sekunden lang angezeigt. Halten Sie dann die MODE-Taste erneut gedrückt, bis ein Piepton ertönt und der Zeitanzeigemodus aktiviert ist.

E. Energiesparmodus

- Wenn die Uhr über eine 5-V-Quelle angeschlossen ist, ist die Hintergrundbeleuchtung immer eingeschaltet.
- Wenn die Uhr im Zeitanzeigemodus (nicht im Weck-/Schlummermodus) an eine 4,5-V-Quelle angeschlossen ist, schaltet sich die Hintergrundbeleuchtung automatisch aus, wenn Sie 15 Sekunden lang keine Taste drücken, und die Uhr wechselt in den Energiesparmodus. Die Uhr behält jedoch den Wert von Zeit und Temperatur bei.
- Wenn sich die Uhr im Energiesparmodus befindet, leuchtet der Bildschirm durch Drücken einer beliebigen Taste auf.
- Wenn sich die Uhr im Energiesparmodus befindet und der Wecker zu klingeln beginnt, leuchtet der LED-Bildschirm automatisch auf.
- Wenn Sie das Display aufleuchten lassen, während sich die Uhr im Energiesparmodus befindet und auf den Normalmodus eingestellt ist, wird die normale Uhrzeit angezeigt.

F. Nachtmodus:

- Drücken Sie im normalen Zeit-/Datums-/Temperaturmodus die SNOOZE-Taste, um die Helligkeit einzustellen.
 1. Hoch – Mittel – Niedrig – Aus. Die Standardeinstellung ist hohe Helligkeit.
- Drücken Sie im Zeitanzeigemodus 3 Mal die MODE-Taste, um die Nachtmodus-Einstellung aufzurufen, drücken Sie UP oder DOWN, um den Nachtmodus ein- oder auszuschalten. Die Standardeinstellung ist AUS.
- Wenn der Nachtmodus zwischen 18:00 und 5:59 Uhr aktiviert ist, ist die Bildschirmhelligkeit automatisch niedrig.
- Wenn der Nachtmodus eingeschaltet ist, halten Sie die MODE-Taste etwa 2 Sekunden lang gedrückt, um die Zeiteinstellung für den Nachtmodus aufzurufen. Einstellen der Reihenfolge: Startstunde → Startminute → Endstunde → Endminute.
- Drücken Sie im Nachtmodus eine beliebige Taste, um den LED-Bildschirm 15 Sekunden lang zu beleuchten.



Lieferant:

Jasněna Vláhová, s.r.o.

Přibyslav 77, 549 01 Nové Město nad Metují, CZ

www.vlahova.cz