

Aroma difuzér

Airbi LOTUS



Návod k použití

(verze 1.0)



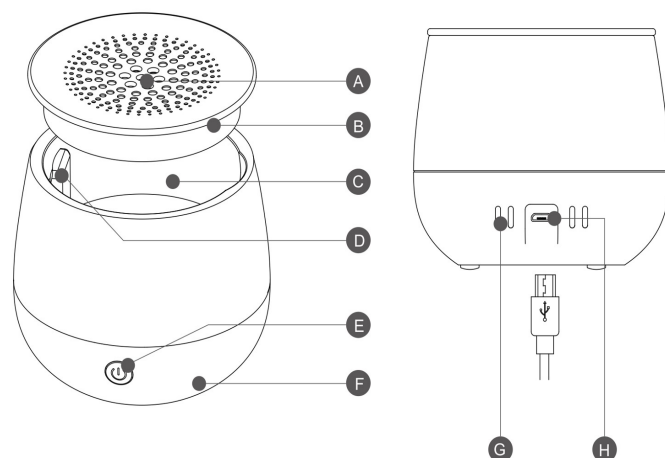
Předtím, než uvedete přístroj do chodu, přečtěte si laskavě pozorně následující pokyny, které se vztahují na bezpečný provoz zařízení!

Důležité bezpečnostní pokyny

Před prvním použitím přístroje si pečlivě přečtěte návod k použití a bezpečně ho uchovejte pro možné pozdější použití. Je-li to nutné, předejte ho dalšímu majiteli.

1. Přístroj se smí používat pouze v domácnosti pro účely popsané v tomto návodu. Neoprávněné použití a technické úpravy zařízení mohou vést k ohrožení života a zdraví.
2. Tento přístroj mohou používat děti od 10 let, osoby se sníženými fyzickými, smyslovými nebo duševními schopnostmi nebo nedostatečnými zkušenostmi a znalostmi pokud jsou pod dozorem nebo pokud rozumí pokynům týkající se používání a zapojení spotřebiče bezpečným způsobem. Děti si s přístrojem nesmí hrát. Čištění a údržbu nesmí dělat děti bez dozoru.
3. Po rozbalení se ujistěte, že během přepravy nedošlo k poškození difuzéru. Pokud zjistíte jakékoliv poškození, obraťte se co nejdříve na svého prodejce. Doporučujeme, abyste si obal ponechali pro případné budoucí použití.
4. Před prvním použitím zkontrolujte, zda parametry přístroje (elektrické napětí apod.) odpovídají místním podmínkám.
5. Používejte přístroj v prostředí od 10°C do 30°C, nepoužívejte ho venku.
6. Neumisťujte zařízení v blízkosti tepelných zdrojů. Nevystavujte napájecí šňůru přímému zdroji tepla (jako je například horká varná deska, otevřené plameny, žhavé železné podložky nebo ohřívače). Chraňte napájecí šňůry před olejem.
7. Vždy umístěte difuzér na tvrdý, rovný vodorovný povrch, minimálně 15 cm od stěn a mimo zdroj tepla jako jsou hořáky, radiátory atd. Difuzér nemůže pracovat na povrchu, který není vodorovný. Neumisťujte difuzér na TV, audio zařízení či jiné elektro přístroje.
8. Ujistěte se, že vystupující mlžina v okolí difuzéru nemůže poškodit nábytek, stěny atd.
9. Před použitím difuzéru zkontrolujte, zda není poškozen síťový adaptér nebo napájecí kabel. Nepoužívejte jej, pokud je kabel poškozen.
10. Pokud je napájecí šňůra poškozená, musí ji vyměnit výrobce nebo autorizovaný servis výrobce nebo obdobně kvalifikované osoby, aby nedošlo k nebezpečí.
11. Používejte pouze vodu z vodovodu.
12. Nepřekračujte maximální hladinu vody. Vždy nalijte nejprve vodu, teprve pak nakapejte éterické oleje (1-2 kapky). Příliš mnoho kapiček může zařízení poškodit. Nikdy nepoužívejte čisté éterické oleje bez vody.
13. Dlouhodobé používání difuzéru může vést k poškození výrobku a zkrácení jeho životnosti.
14. Před každou manipulací, jako je např. čištění nebo doplnění vody, odpojte přístroj ze zásuvky. Vždy vyprázdněte nádržku, když přístroj nepoužíváte.
15. Neodstraňujte kryt difuzéru, když je jednotka v chodu.
16. Často doplňujte vodu v nádržce, usazené nečistoty mohou poškodit jednotku.
17. Čistěte zásobník na vodu každý týden. Nepoužívejte pro čištění zařízení žádné chemické produkty (rozpouštědla, ředidla) ani jiné čisticí produkty.
18. V případě průniku vody do vnitřních částí přístroje okamžitě difuzér vypněte, odpojte od napájení, vylejte zbytek vody a nechte ho řádně vyschnout nejméně po dobu 24 hodin.
19. Uchovávejte přístroj na suchém místě, které není pro děti přístupné (zabalte přístroj).
20. Používejte pouze vonné látky, aroma nebo éterické oleje, které neobsahují alkohol. Alkohol může poškodit difuzér. Zařízení poškozené takovými přísadami nejsou kryty zárukou.
21. Výrobce nenes odpovědnost za škody způsobené nesprávným používáním spotřebiče.

Schéma produktu

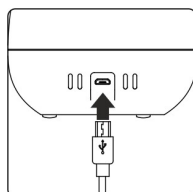


- A) Výstup mlžiny
- B) Horní kryt
- C) Nádoba na vodu
- D) Výstup vzduchu

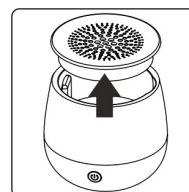
- E) Ovládací tlačítko
- F) Základna
- G) Vzduchový vstup
- H) Zdířka pro připojení napájecího adaptéru

Příprava k provozu

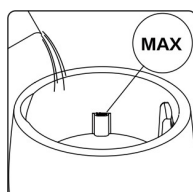
1. Vložte konektor napájecího kabelu do zdířky (H) na zadní straně přístroje.



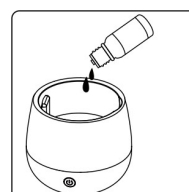
2. Umístěte přístroj na rovný a tvrdý povrch. Odstraňte horní kryt (B) z nádoby na vodu (C).



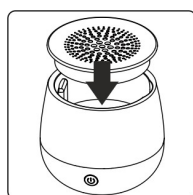
3. Použijte odměrku pro naplnění zásobníku vodou z vodovodu. Dejte prosím pozor, aby nedošlo k překročení max. úrovně. Nikdy nedoplňujte vodu za provozu.



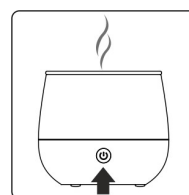
4. Přidejte 1-2 kapky esenciálního oleje do vody. Před přidáním esenciálního oleje vždy doplňte vodu.



5. Umístěte horní kryt na přístroj. Ujistěte se, že je dobře usazen. Bez horního krytu přístroj nezapínáte.



6. Zapojte napájecí adaptér do zásuvky a zapněte přístroj pomocí ovládacího tlačítka (E).



Ovládací tlačítko

1. První stisknutí – zapnutí přístroje, zapnutí osvětlení – střídání barev.
2. Druhé stisknutí – ukončí střídání barev, zůstane svítit vybraná barva.
3. Třetí stisknutí – vypne se barevné světlo.
4. Čtvrté stisknutí – vypnutí přístroje.

Upozornění

Přístroj se sám vypne, jakmile se téměř kompletně vyčerpá voda v nádobě. Množství vystupující páry a její intenzita během provozu kolísá, nejde tedy o závadu, ale vlastnost přístroje, kterou ovlivňuje též okolní teplota, vlhkost a voda v přístroji. Chcete-li použít jiný druh esence, doporučujeme vždy nádobu řádně vyčistit viz. odstavec Údržba přístroje.

Údržba přístroje

1. Před jakýmkoli čištěním vypněte přístroj a odpojte ho ze zásuvky.
2. Pravidelně čistěte nádobu na vodu měkkým hadříkem namočeným ve vodě s octem.
3. Nečistěte přístroj ředidlem, benzínem ani jiným čistícím prostředkem.
4. Vylijte vodu, pokud přístroj nepoužíváte.
5. Udržujte přístroj v suchu, pokud ho nepoužíváte. Předejdete tak tvorbě bakterií a plísní.
6. Nikdy neponořujte jednotku do vody ani nenechejte vniknout vodu do vnitřních částí přístroje.

Možné problémy

- | | |
|---|--|
| Po zapnutí přístroje se do 1 sekundy přístroj sám vypne. | <ul style="list-style-type: none"> • ujistěte se, že je v přístroji dostatek vody • ujistěte se, že je AC adaptér řádně nainstalován |
| Přístroj nevydává žádnou mlžinu nebo jen velmi málo intenzivní. | <ul style="list-style-type: none"> • ujistěte se, že je v přístroji dostatek vody a není překročena max. povolené množství (i to může být důvod toho, že přístroj nevydává mlžinu) • vyčistěte zásobník na vodu • ujistěte se, že vzduchový vstup do přístroje není blokován nečistotami (prach atd.) |
| Z přístroje uniká voda. | <ul style="list-style-type: none"> • ujistěte se, že je vrchní kryt na přístroji řádně umístěn • zkontrolujte okolní vlhkost a teplotu (při velmi nízké teplotě nebo velmi vysoké vlhkosti se snáze formují vodní páry, které se pak usazují a vytvářejí loužičky v okolí přístroje) |

Technická specifikace

Napájení (vstup): AC100-240V 50/60 Hz	Hmotnost: cca 150 g
Napájení (výstup): DC 5V	Max. objem vody: 80 ml
Příkon: 5 W	Pro místnosti: 10-15 m ²
Rozměry: průměr 100 mm, výška 88 mm	V souladu s předpisy: CE, EMC, WEEE

Likvidace zařízení

Tento přístroj je označen ve shodě se směrnicí EU 2012 / 19 / CE o odpadních elektrických a elektronických zařízeních (WEEE). Uživatel je zavázán odevzdat zařízení na konci životnosti do označených sběrů elektrických a elektronických zařízení aby byla zajištěna likvidace v souladu s životním prostředím. Přeskrtnutý symbol popelnice připomíná Váš závazek, že zařízení bude skladováno odděleně od ostatního odpadu. Zákazník by měl kontaktovat místní úřady nebo obchodníka pro informace o správném zpracování odpadu v souvislosti s jejich starými přístroji.



Tento výrobek je ve shodě se základními požadavky a dalšími příslušnými ustanoveními EMC směrnice 2014/30/EU. Přístroj byl schválen pro použití v zemích EU, proto je opatřen značkou CE. Veškerá potřebná dokumentace je k dispozici u dovozce zařízení.

Změny technických parametrů, vlastností, tiskové chyby v tomto návodu k použití vyhrazeny.

Adresa dovozce:
 Bibetus s.r.o.
 Loosova 262/1
 Brno 638 00
 Česká republika
 E-mail: info@bibetus.cz